

Světový týden kojení

2026

Upřednostněte kojení:

VYTVOŘIT UDRŽITELNÉ PODPŮRNÉ SYSTÉMY

Udržitelný začátek- posílený podporou

KOJENÍ

- společenská odpovědnost, nikoli individuální zátěží matky
- každá matka si zaslouží - **INDIVIDUÁLNÍ podporu a podmínky**
- odborné poradenství, které jí umožňuje rozhodnout se kojit

Vyzývá vlády, systémy zdravotní péče, pracoviště a komunity

zavedení podpůrných systémů

posílení systému

Světový týden kojení (WBW)

od roku 1992

- konkrétní téma, které zdůrazňuje klíčové problémy týkající se kojení
- cílem je zvýšit povědomí o důležitosti kojení pro matky i děti
- zdůrazňuje důležitost dlouhodobé podpory kojících rodin v komunitách, na pracovištích a ve zdravotnických systémech
- vzdělává veřejnost a **propaguje kojení jako lidské právo**
- **zapojení komunity**- podporovat prostředí příznivé pro kojení
- v ČR se slaví od roku 1996
- **od 2001 Národní týden kojení 1.-7. října**

WABA 2026-tématické oblast 1 SDG

- v roce 2026 vstoupí kampaň WBW-SDG do svého 3. cyklu a zaměří se na sledování pokroku v [tématické oblasti 1](#) :
- **výživa, potravinová bezpečnost a snižování chudoby**
- kampaň bude měřit pokrok, prezentovat globální a regionální statistiky s důrazem na to, co funguje a co je třeba dále zlepšit

Cíle kojení 2030-60%

Global nutrition targets 2030: breastfeeding brief

V roce 2024 48% EBF mladších 6 měsíců-50% cíl 2025

WHO na 78. zasedání- **revidovaný cíle na 60 % do roku 2030**



Národní týden kojení 1.-7.10. 2026

Akce řetěz

zapojení se do podpory kojení nějakou akcí
přihlášení www.kojeni.cz

[Akce řetěz 1. října – 7. října 2026 v ČR](#)

7.10. 2026 odborná konference-laktační poradenství

<https://www.kojeni.cz/konference>

Efektivní podpora zdraví osob ohrožených chudobou a sociálním vyloučením szú

Puzzle – sada deseti různých obrázků



Oboustranný leták formátu A6

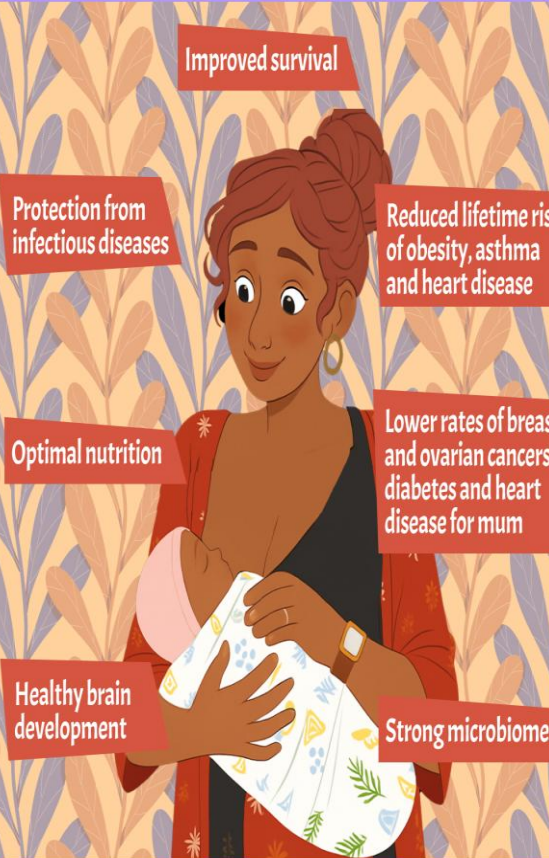


Oboustranný leporelo leták



BREASTFEEDING CONTRIBUTES TO

LISTEN. SUPPORT. EMPOWER.



WHO recommends at least **6** contacts with a breastfeeding counsellor, including:



48% OF INFANTS UNDER 6 MONTHS OLD ARE EXCLUSIVELY BREASTFED.

Improving breastfeeding rates could **save more than 600,000 lives** each year.

BREAST-MILK IS THE FIRST SUPERFOOD.

It's tailored for your baby and changes depending on their needs.

Breastfeeding provides:

- **Signals** that it's time to sleep
- Extra **hydration** when it's hot
- Specific **antibodies** when mum or baby is sick
- Adapted fat content and **nutrients** as they grow

World Health Organization